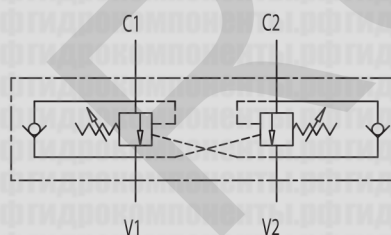


# ТОРМОЗНЫЕ КЛАПАНЫ ДВУХСТОРОННЕГО ДЕЙСТВИЯ

 ТИП  
**VBCD DE**

ГИДРАВЛИЧЕСКАЯ СХЕМА



## ПРИНЦИП РАБОТЫ:

Тормозные клапаны предназначены для обеспечения плавного опускания нагруженных попутной нагрузкой гидродвигателей. Кроме того, обеспечивают:

- функцию запорного элемента (гидрозамка);
- функцию ограничения максимального давления в линии и предотвращения кавитации.

## МАТЕРИАЛЫ И ОСОБЕННОСТИ:

Корпус: оцинкованная сталь

- Внутренние компоненты: закаленная сталь, шлифованная;
- Уплотнения: BUNA-N стандарт;
- Тип запорного элемента: тарельчатый;
- Стандартная настройка: 320 бар.

Настройка клапана должна быть в 1,3 раза больше, чем максимальное давление, действующее в системе.

## СОЕДИНЕНИЕ:

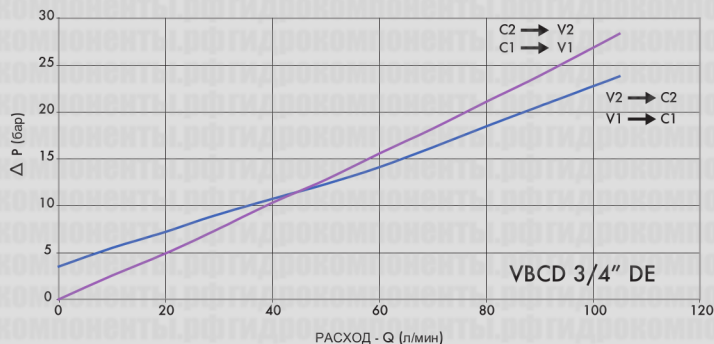
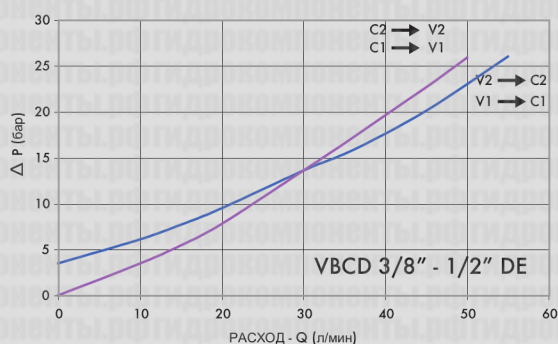
Присоедините V1 и V2 к рабочим линиям гидрораспределителя, а C1 и C2 к гидродвигателю.

## НА ЗАКАЗ:

- различные настройки;
- передаточное соотношение 1:8 (КОД/ИР18);
- защитный колпак (КОД/Р) и колпак для пломбировки (КОД/РР).

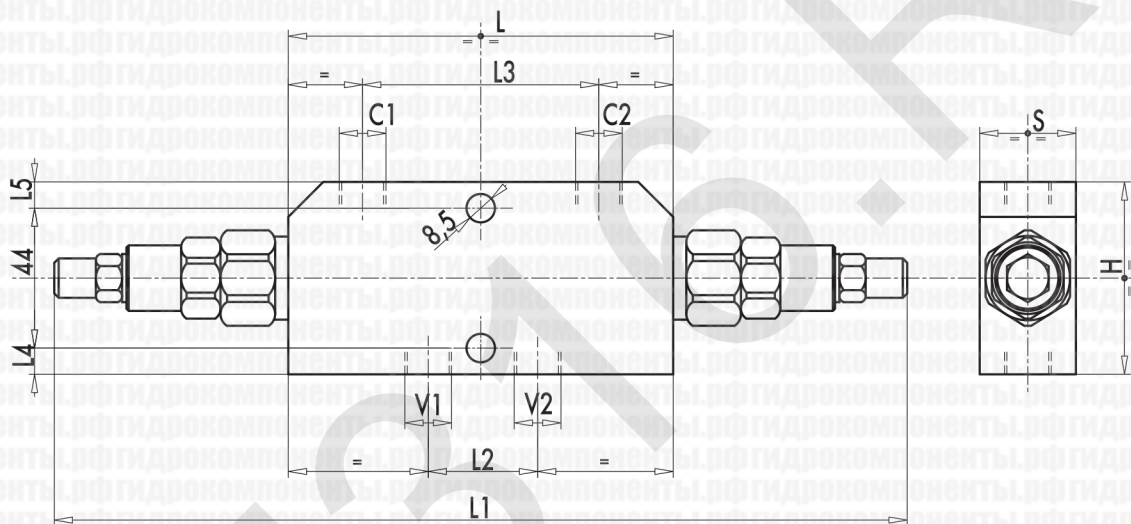
## ГРАФИКИ ПЕРЕПАДА ДАВЛЕНИЯ

Температура рабочей жидкости: 50°C  
 Вязкость рабочей жидкости: 30 сСт





КОД	ТИП	ПИЛОТНОЕ СООТНОШЕНИЕ	МАКС. РАСХОД, л/мин	МАКС. ДАВЛЕНИЕ, бар
<b>V0420</b>	VBCD 3/8" DE	1:3,1	35	350
<b>V0420/RP18</b>	VBCD 3/8" DE RP 1:8	1:8	35	350
<b>V0430</b>	VBCD 1/2" DE	1:3,1	50	350
<b>V0430/RP18</b>	VBCD 1/2" DE RP 1:8	1:8	50	350
<b>V0431</b>	VBCD 3/4" DE	1:5,5	105	350
<b>V0431/RP18</b>	VBCD 3/4" DE RP 1:8	1:8	105	350



КОД	ТИП	V1 - V2 C1 - C2 РЕЗЬБА	L	L1	L2	L3	L4	L5	H	S	МАССА кг
			мм	мм	мм	мм	мм	мм	мм	мм	
<b>V0420</b>	VBCD 3/8" DE	G 3/8"	120	264	34	73	8	8	60	30	1,724
<b>V0420/RP18</b>	VBCD 3/8" DE RP 1:8	G 3/8"	120	264	34	73	8	8	60	30	1,724
<b>V0430</b>	VBCD 1/2" DE	G 1/2"	120	264	36	73	8	8	60	30	1,688
<b>V0430/RP18</b>	VBCD 1/2" DE RP 1:8	G 1/2"	120	264	36	73	8	8	60	30	1,688
<b>V0431</b>	VBCD 3/4" DE	G 3/4"	152	296	58	106	15	21	80	35	3,000
<b>V0431/RP18</b>	VBCD 3/4" DE RP 1:8	G 3/4"	152	296	58	106	15	21	80	35	3,000

### Магазин гидравлики **RM316.RU**

Телефон / Факс: +7 (812) 448-65-13

E-mail: [rm316.ru@gmail.com](mailto:rm316.ru@gmail.com)

Адрес офиса и склада: Санкт-Петербург, Полустровский проспект, 32 (БЦ)